

# ROOM DIRECTORY

[Click here for the English version](#)



31 PROMENADE DES ANGLAIS

06000 NICE

+33 04.92.14.44.00

# SOMMAIRE

## L'HÔTEL

3

## NOS SERVICES

4-6

Les chambres

Le service chambre

La salle de repassage

Le restaurant

Le parking

Le bar

La plage

Le petit-déjeuner

La bagagerie

Les salons

La blanchisserie

La conciergerie

L'espace affaire

## VOTRE CONFORT EN CHAMBRE

7-10

La climatisation

Accès personne à mobilité réduite

La maintenance

Le coffre-fort

Internet

Incendie

Le mini-bar

Espace non-fumeur

Lumière

Le lit-bébé

La sécurité

Réveil

Le départ

Le paiement

Téléphone

Vos animaux

Le courrier

Accessoires et  
nécessaires de toilette

## NOTRE ENGAGEMENT

11

## LA VILLE DE NICE

12

## AIDES

14

# HISTOIRE DE L'HÔTEL

Établissement historique de Nice construit en 1842, l'hôtel West End est un véritable joyau de l'architecture Belle Époque au cœur de la célèbre Promenade des Anglais. Derrière sa majestueuse façade classée, il cache 121 chambres élégamment décorées, dont la plupart offrent une vue panoramique sur toute la Baie des Anges, alliant confort moderne et charme d'antan.



## LE PREMIER HÔTEL DE LA PROMENADE

L'établissement fait partie intégrante de l'histoire niçoise. Personne ne peut manquer sa façade classée au titre des monuments historiques et d'ailleurs récemment rénovée.

Il est le plus ancien de l'emblématique baie des anges. En effet, le West End a été le premier hôtel à être construit, il y a 181 ans, bien avant le Negresco qui a été édifié dans les années 1910.

Niché entre la rue de France – ancienne « grand route de la France » – et la bordure de plage, le West End est d'abord construit sur trois étages, avant d'être surélevé quelques années plus tard.

C'est vers 1885 qu'il prend son nom actuel : le West End. Une dénomination qui fait référence à sa localisation, entre le centre-ville et l'ouest de la capitale azurée.

Le West End fait désormais partie du groupe hôtelier 3A Hôtels la Collection avec l'hôtel Beau Rivage et l'hôtel Aston La Scala.





## NOS SERVICES

---

Pour vous accueillir au mieux au sein de notre établissement Belle Epoque, nous vous offrons différents services qui répondent à l'ensemble de vos besoins !

## CHAMBRES

Parce que chaque séjour se veut unique, l'Hôtel West End propose 121 chambres et suites, aux styles allant du baroque au moderne.

Chacune est décorée avec soin, entremêlant subtilement les exigences d'aujourd'hui et l'Empreinte Belle Epoque.

Toutes nos chambres sont non-fumeur.

## RESTAURANT

Au pied de l'Hôtel West End, le restaurant Le Siècle propose des spécialités de la Méditerranée et des plats flambés signature.

Il vous accueille toute l'année de 12h à 14h et de 19h à 22h. Pour plus d'informations, composez le 4409.

## BAR

Le Horse Guard Bar impressionne par son style original et ses spiritueux.

Le Bar La Palmeraie, en été, offre un spot idéal pour déguster des cocktails en profitant des sessions live musique.



## PETIT-DÉJEUNER

Le petit-déjeuner est servi chaque matin au restaurant La Palmeraie, de 07h00 à 11h00 en été, et jusqu'à 10h30 en hiver, au tarif de 24€. Si vous le souhaitez, votre petit-déjeuner peut-être servi en chambre pour un supplément de 8€.

En cas de départ matinal, vous avez la possibilité d'emporter une boîte petit-déjeuner sous réserve de la commander la veille avant 18h00. Pour plus d'informations, composez le 4460.

## SALONS

Réunions, séminaires, mariages, cocktails, lancements de produits ... l'Hôtel West End vous ouvre les portes de ses 5 salons et son auditorium pour la réalisation de vos événements professionnels et privés au cœur de Nice.

## PARKING

Sept places de parking sont à votre disposition au parking public Masséna au tarif de 25€ par jour.

Pensez à réserver en amont auprès de la réception.

## CONCIERGERIE

Tous les membres de la réception sont à votre disposition pour répondre à toute demande durant votre séjour 7j/7j – 24h/24h.

## SERVICE CHAMBRES

La gouvernante ainsi que l'équipe de femmes de chambres veillent constamment à l'entretien et à la propreté des lieux.

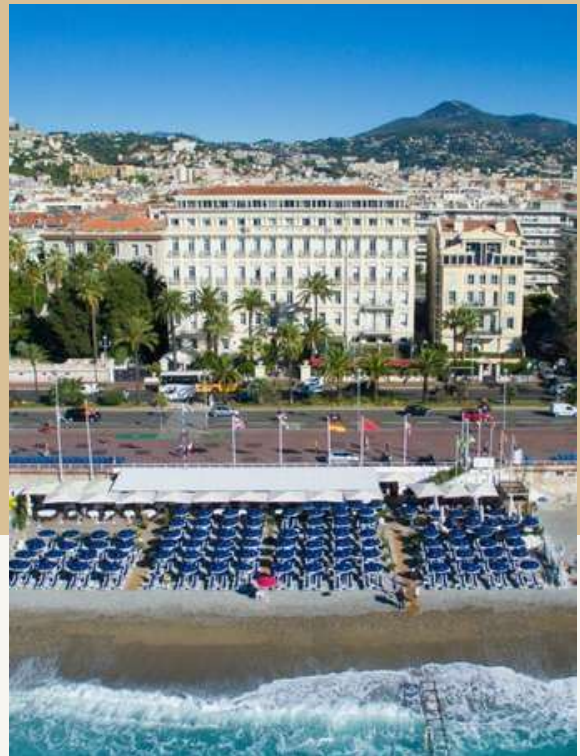
Notre gouvernante est à votre écoute pour toutes vos demandes.



# PLAGE

Durant la saison estivale, vous bénéficiez d'un tarif préférentiel auprès de notre partenaire « LE BLUE BEACH ».

Les forfaits à la journée comprenant chaise longue, parasol et serviette sont proposés à la réception au tarif de 32€ par personne.



# BAGAGERIE

La bagagerie est ouverte 24h/24 et vous permet de continuer à profiter de votre journée sans être encombré même après avoir quitté votre chambre.

# ESPACE AFFAIRE

Un service bureautique équipé d'un accès internet est disponible au salon Hermès.

Vous pouvez vous adresser à la réception pour vos photocopies, l'envoi de vos fax ou tout autre service.

# REPASSAGE

Une salle de repassage au niveau -1 est à votre disposition. La réception pourra vous communiquer la disponibilité de cette salle.

# BLANCHISSERIE

Un service de blanchisserie est ouvert du lundi au samedi inclus.

Des sacs de linge ainsi qu'une fiche à remplir se trouvent dans le placard de votre chambre. Merci de glisser la fiche dans le sac. Vous pouvez descendre votre sac à la réception ou contacter le service d'étages en composant le 9.

Les articles remis avant 9h30 vous seront retournés le jour même à partir de 19h00.

Pour les articles remis après 9h30, ils vous seront retournés le lendemain à partir de 19h00.





## VOTRE CONFORT EN CHAMBRE

Vous trouverez à la suite quelques petites informations qui simplifieront votre séjour.

### CLIMATISATION

Votre chambre est équipée d'un thermostat individuel réglable. Conformément aux accords de Paris, la climatisation est disponible uniquement durant la saison estivale (début mai à mi-octobre), le chauffage uniquement durant la saison hivernale (début novembre à mi-avril).

### LIT BÉBÉ

Des lits bébés sont mis à votre disposition gratuitement. Pour tout renseignement composez le 9.

### COFFRE-FORT

Un coffre-fort est disponible dans le placard de votre chambre.

Nous vous rappelons que l'hôtel décline toute responsabilité en cas de perte ou de vol.

Veillez prévenir la réception en cas de dépôt supérieur à 2000€.

### MINI-BAR

Un mini-bar composé d'un assortiment de boissons fraîches, spiritueux, collations sucrées et salées est à disposition dans votre chambre.

Tous les tarifs sont indiqués dans votre chambre.



## ACCÈS PERSONNE À MOBILITÉ RÉDUITE

Nous sommes en cours d'adaptation aux normes d'accessibilité pour toute personne souffrant d'un handicap quelconque (moteur, visuel ou mental). Tournez vous vers nos équipes pour plus d'informations.

## INTERNET

Tout l'hôtel est équipé d'un système WIFI gratuit de nouvelle génération.

Sélectionnez le réseau WEST END pour y avoir accès.

## DÉPART



Vous disposez de votre chambre jusqu'à midi.

Il est possible d'organiser un départ tardif auprès de la réception, qui, en fonction de l'occupation, sera facturé ou non.

## ANIMAUX

La présence d'animaux domestique est admise. Un supplément de 25€ vous sera demandé.

Veuillez prévenir le service d'étages du meilleur horaire pour effectuer le ménage sans déranger votre fidèle compagnon.

## ESPACE NON-FUMEUR

Il est interdit de fumer dans tout l'établissement.

## SÉCURITÉ

Pour votre sécurité et confort notre établissement est équipé d'une vidéosurveillance.

## PAIEMENT

Nous acceptons les cartes Visa, American Express, Mastercard, Union-Pay, JCB et Diners Club.

Le paiement est aussi possible en espèces, mais nous n'acceptons pas les devises étrangères.

## COURRIER

Vous pouvez laisser votre courrier à envoyer auprès de la réception. Il vous est également possible de le faire affranchir.

Les taux sont disponibles à la réception.

## MAINTENANCE

Merci de signaler à la réception (ou en composant le 9) tout problème rencontré.



## INCENDIE

L'hôtel est équipé d'un système de détection incendie. Votre chambre est équipée d'une porte coupe-feu. Les consignes de sécurité y sont affichées au dos.

## LUMIÈRE

Un interrupteur général se trouve à l'entrée de votre chambre ; il commande la totalité des installations électriques.

## RÉVEIL

Prenez contact avec la réception pour organiser votre réveil en composant le 9.





## TÉLÉPHONE

Pour obtenir une ligne extérieure, composez le 0 puis entrez le numéro. Pour appeler une autre chambre composer le 1 puis le numéro de la chambre. Pour la réception, composez le 9.

## ACCESSOIRES

Pour toute demande spécifique en termes d'accessoires veuillez-vous orienter vers la réception (adaptateur, port USB, prise américaine, ventilateur, fer à repasser...).

## NÉCESSAIRE DE TOILETTE

Adressez-vous au service d'étages en composant le 9 si vous avez des besoins particuliers





## NOTRE ENGAGEMENT

Depuis 2022, l'Hôtel West End est labellisé Clef Verte après avoir mis en place une multitude d'actions écoresponsables afin de réduire l'impact de nos activités sur la planète.

### ÉNERGIE

Nous nous engageons à réduire notre empreinte énergétique en favorisant les énergies renouvelables et en optimisant la consommation grâce à des équipements économes.

Nous privilégions les pratiques durables, comme l'isolation performante et l'éclairage LED, pour minimiser les déchets énergétiques.

### DÉCHETS

Nous réduisons nos déchets en favorisant le tri sélectif et le recyclage à chaque étape. L'utilisation de produits durables, réutilisables ou compostables est favorisée pour limiter les déchets non recyclables. Enfin, nous sensibilisons nos clients et notre personnel à adopter des pratiques écoresponsables, comme la réduction des emballages et le gaspillage alimentaire.

### EAU

Nous réduisons notre consommation d'eau en installant des équipements économes, tels que des robinets à faible débit et un suivi mensuel. Nous mettons en place des pratiques responsables, comme l'entretien raisonné des espaces verts et le lavage du linge à la demande des clients.



Clef Verte



## BIENVENUE À NICE

Idéalement située entre mer et montagnes, Nice offre un cadre exceptionnel pour un séjour mémorable.

La Promenade des Anglais, lieu emblématique de la ville, invite à de longues balades au bord de la Méditerranée, avec ses plages de galets et son ambiance chic.

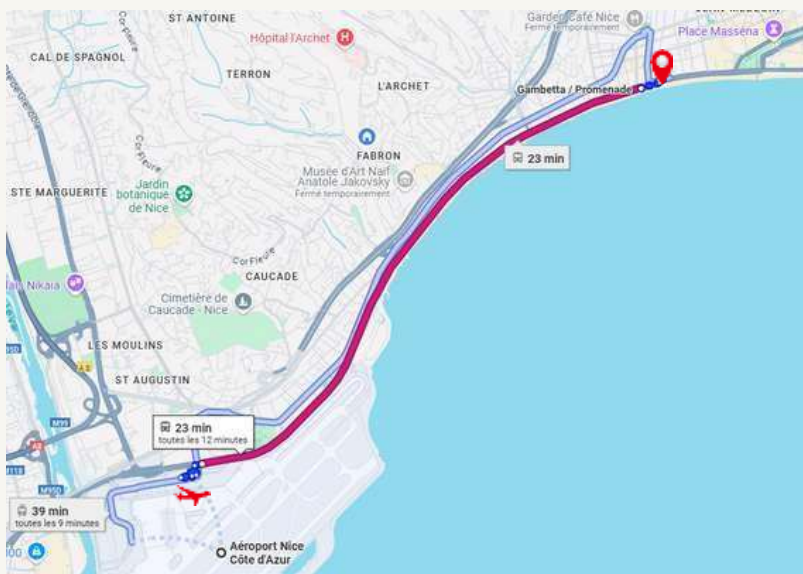
Le Vieux-Nice, avec ses ruelles pittoresques, ses marchés colorés et ses saveurs provençales, est un véritable enchantement pour les sens.

Avec son climat doux toute l'année, sa gastronomie raffinée et son riche patrimoine culturel, Nice est une destination qui allie détente, luxe et authenticité.

Notre hôtel, situé au cœur de cette magnifique ville, est ravi de rendre votre expérience encore plus inoubliable !



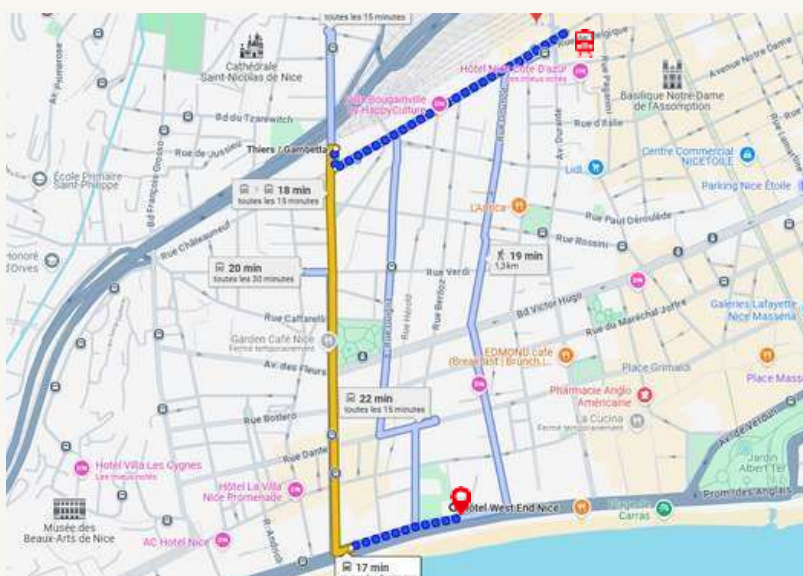
# ITINÉRAIRES PRATIQUES



## AÉROPORT

Afin de rejoindre l'aéroport au plus vite, le bus 12+ se prend à l'arrêt Gambetta-Promenade, et vous mène jusqu'à l'arrêt Aéroport-Promenade en 25 minutes.

En taxi, l'aéroport se rejoint en 15 minutes.



## GARE NICE-VILLE

Rien de plus simple pour aller à la gare : il suffit de 20 minutes à pied pour rejoindre la gare principale de Nice Ville. Le bus 8+ vous y emmène aussi: depuis Gambetta-Promenade et jusqu'à l'arrêt Thiers-Gambetta.



## SHOPPING

Plusieurs options s'offrent à vous. Place Masséna pour les Galerie Lafayette, rue Paradis pour les boutiques de luxe, ou Avenue Jean Médecin, il y en a pour tous les goûts !



## AIDES

Vous trouverez à la suite quelques petites informations qui simplifieront votre séjour.

### LES NUMÉROS ESSENTIELS

#### Numéros d'urgence

Police : 17

Pompiers : 18

Samu : 15

S.O.S Médecins : (+33) 04.93.85.01.01

#### L'hôtel

Réception : 9

Conciergerie : 4413

Restaurant : 4409

Petit-déjeuner : 4460

Pour joindre une autre chambre : 1 +  
numéro de la chambre

### APPELS EXTÉRIEURS

#### Pour une ligne extérieure

Composez le 0 puis votre numéro

#### Pour une ligne internationale

Indicatif du pays + le numéro

#### Les indicatifs téléphoniques

Arabie Saoudite : +966

Australie : +61

Canada : +1

Chine : +86

Emirats Arabe Unis : +971

Espagne : +34

Etats-Unis : +1

Italie : +39

Japon : +81

Portugal : +351

Qatar : +974

Royaume Uni : +44

Russie : +7

Suisse : +41

# LES CHAÎNES DE TÉLÉVISION

- |                            |                         |
|----------------------------|-------------------------|
| 1 - TF1                    | 810 - More 4            |
| 2 - France 2               | 811 - More 4 + 1        |
| 3 - France 3 Côte d'Azur   | 812 - Film 4 + 1        |
| 4 - France 4               | 813 - ITV1              |
| 5 - France 5               | 814 - ITV2              |
| 6 - M6                     | 815 - ITV3              |
| 7 - Arte                   | 817 - 5 USA             |
| 8 - LCP / Public Sénat     | 818 - 5 Action          |
| 9 - W9                     | 819 - 5 Star            |
| 10 - TMC                   | 820 - BBC News          |
| 11 - TFX                   | 821 - CNN               |
| 12 - Gulli                 | 822 - CNBC              |
| 13 - BFMTV                 | 823 - Bloomberg         |
| 14 - CNews                 | 824 - Sky News          |
| 15 - LCI                   | 825 - France 24 English |
| 16 - FranceInfo            | 826 - Al Jazeera        |
| 17 - CStar                 | 827 - DW English        |
| 18 - T18                   | 828 - Rai 1             |
| 19 - Novo19                | 829 - Rai 2             |
| 20 - TF1 Séries Films      | 830 - Rai 3             |
| 21 - L'Equipe              | 831 - Rai News          |
| 22 - 6TER                  | 832 - Rai Storia        |
| 23 - RMC Story             | 833 - Camera Deputati   |
| 24 - RMC Découvertes       | 834 - Das Erste         |
| 25 - Chérie 25             | 835 - ZDF               |
| 31 - LCI                   | 836 - ZDF Infos         |
| 41 - France Info           | 837 - ZDF Neo           |
| 48 - TV5 Monde Europe      | 838 - Euronews German   |
| 800 - TV Monaco            | 839 - Eurosport 1       |
| 802 - BFM Nice Côte d'Azur | 840 - Kika              |
| 803 - BBC One              | 841 - RTL Austria       |
| 804 - BBC Two              | 842 - RTLZWEI Austria   |
| 805 - CBBC                 | 843 - Super RTL         |
| 806 - E4                   | 844 - Vox Austria       |
| 807 - Channel 5            | 845 - 3 SAT             |
| 808 - Channel 4 + 1        | 846 - BVN               |
| 809 - 4 Seven              |                         |



# LES TARIFS 2026

01 / 01 / 2026 - 31 / 12 / 2026

ESCAPADE	<b>650 €</b>
CLASSIQUE	<b>680 €</b>
PRIVILEGE VUE VILLE	<b>730 €</b>
TRIPLE VUE VILLE	<b>839 €</b>
PARTIELLE VUE MER	<b>940 €</b>
SUPERIEURE VUE MER	<b>990 €</b>
DELUXE VUE MER	<b>1155 €</b>
JUNIOR SUITE VUE MER	<b>1600 €</b>
SUITE VUE MER	<b>2475 €</b>



**PRIX NETS EN EUROS  
TAXES ET SERVICES COMPRIS**

# TARIFS DE NOS PRESTATIONS

PETIT-DEJEUNER	<b>24 €</b> / personne / jour
TAXE DE SEJOUR(*)	<b>3.48 €</b> / personne / jour
LIT SUPPLEMENTAIRE	<b>50 €</b> / lit / jour
PARKING	<b>25 €</b> / jour
ANIMAL DE COMPAGNIE	<b>25 €</b> / jour
PLAGE BLUE BEACH(*)	<b>32 €</b> / personne / jour
DEPART TARDIF	<b>50 %</b> du prix de la nuit
ACCUEIL ROMANTIQUE	<b>30 €</b> décorations, vin & chocolats
ACCUEIL CELEBRATION	<b>75 €</b> champagne & chocolats
FORFAIT ESCAPADE	<b>40 €</b> valeur de 55 €

(\*) Taxe de séjour : 3.48 € / personne / jour (sujet à modification suivant arrêté municipal)

(\*) Plage Blue Beach : 30 € / jour / personne (partenariat : tarifs soumis à modification)

**PRIX NETS EN EUROS  
TAXES ET SERVICES COMPRIS**



HOTEL WEST END

L'HÔTEL  
WEST END  
VOUS  
SOUHAITE  
UN  
AGRÉABLE  
SÉJOUR!

# SUMMARY

## THE HOTEL 20

---

## OUR SERVICES 21 - 23

---

Rooms	Housekeeping	Ironing room
Restaurant	Parking	
Bar	Beach	
Breakfast	Luggage room	
Lounges	Laundry service	
Conciergerie	Business Corner	

## YOUR COMFORT IN THE ROOM 24 - 27

---

Air conditionning	Access for persons with reduced mobility	Maintenance
Safe	Internet	In case of fire
Mini-bar	Non-smoking area	Lights
Baby-bed	Safety	Wake-up call
Departure	Payment	Phone
Your animals	Mail	Accessories and toiletries

## OUR ENGAGEMENT 28

---

## WELCOME TO NICE 29

---

## GUIDANCE 31

---

# HOTEL'S HISTORY

Built in 1842, the historic West End hotel is a jewel of Belle Époque architecture in the heart of the famous Promenade des Anglais.

Behind its majestic façade are 121 elegantly decorated rooms, most of which offer panoramic views over the Baie des Anges, combining modern comfort with the charms of yesteryear.



## THE FIRST HOTEL ON THE PROMENADE

The establishment is part of Nice's history.

No one can miss its facade, which is listed as a historic monument and has recently been renovated.

It is the oldest hotel in the emblematic Baie des Anges. In fact, the West End was the first hotel to be built, 181 years ago, well before the Negresco, which was built in the 1910s.

Nestling between the Rue de France - formerly known as the 'Grand Route de la France' - and the beachfront, the West End was initially built on three floors, before being raised a few years later.

It was around 1885 that it took on its current name: the West End. The name refers to its location between the city centre and the west of the Côte d'Azur's capital.

The West End is now part of the 3A Hôtels la Collection group.





## OUR SERVICES

---

To make you feel as welcome as possible in our Belle Epoque establishment, we offer a range of services to meet all your needs !

### ROOMS

Because every stay is unique, the Hôtel West End offers 121 rooms and suites, in styles ranging from baroque to modern.

Each is decorated with care, subtly blending today's requirements with the charm of yesteryear.

All our rooms are non-smoking.

### RESTAURANT

Le Siècle restaurant offers Mediterranean specialities and signature flambé dishes.

Open all year round from noon to 2pm and from 7pm to 10pm.

For more information, call 4409.

### BAR

The Horse Guard Bar impresses with its original style and recipes.

In summer, the Palmeraie Lounge is an ideal spot to sip cocktails while enjoying live music sessions.



## BREAKFAST

Breakfast is served every morning from 07am to 11am in summer, and until 10:30am in winter, at a cost of €24 per person, in La Palmeraie restaurant.

If you wish, breakfast can be served in your room for a supplement of €8.

If you leave early, you can take a breakfast box with you. Don't forget to order it before 6pm the night before at the front desk.

For more information, call 4460.

## LOUNGES

Meetings, seminars, weddings, cocktail parties, product launches... the Hôtel West End opens the doors of its 5 lounges and auditorium for your professional and private events in the heart of Nice.

## CONCIERGERIE

All members of reception are here to answer any queries you may have during your stay, 7 days a week, 24 hours a day.

## HOUSEKEEPING

The housekeeper manager and the team of maids constantly monitor the upkeep and cleanliness of the property.

Our housekeeper manager is at your disposal for any requests you may have.

## PARKING

Seven parking spaces are available in the Masséna public car park at a cost of €25 per day.

Please book in advance with front desk.



# BEACH

During the summer season, you can take advantage of preferential rates with our partner 'LE BLUE BEACH'.

Day passes including deckchair, parasol and towel are on sale at reception for €32 per person.



# LUGGAGE ROOM

Luggage storage is available 24 hours a day, allowing you to continue enjoying your stay unencumbered even after you have left your room.

# BUSINESS CORNER

A computer with internet access is available in the lobby.

You can ask reception for photocopies, faxes and other services.

# IRONING ROOM

An ironing room is available on level -1.

Reception can inform you of the availability of this room if required.

# LAUNDRY

A laundry service is available from Monday to Saturday included.

You will find laundry bags and a form to fill in in the cupboard in your room. Please put the form in your bag. You can drop your bag off at reception or contact them by dialling 9.

Items handed in before 9.30 a.m. will be returned to you the same day from 7 p.m.

Items handed in after 9.30 a.m. will be returned the following day from 7 p.m.





## YOUR COMFORT IN THE ROOM

---

You will find below some information to simplify your stay.

### AIR- CONDITIONNING

Your room is equipped with an individually adjustable thermostat. In accordance with the Paris agreements, air conditioning is available only during the summer season (early May to mid-October), heating only during the winter season (early November to mid-April).

### BABY-BEDS

Baby beds are available free of charge. For further information, please call 9.

### SAFE

A safe is available in your room's closet. Please note that the hotel declines all responsibility in the event of loss or theft. Please notify reception if your deposit exceeds €2,000.

### MINI-BAR

A mini-bar with an assortment of soft drinks, spirits, sweets and savory snacks is available in your room.

All rates are indicated in your room.



## DEPARTURE



Your room is available until midday.  
Late checkouts can be arranged at reception.

## ANIMALS

Pets are welcome ! A supplement of 25€ will be charged.

Please inform housekeeping of the best time to clean without disturbing your pet.

## ACCESS FOR PERSONS WITH REDUCED MOBILITY

We are currently adapting to accessibility standards for anyone with a disability of any kind (motor, visual or mental).

Please contact us for more information.

## NON-SMOKING AREA

Smoking is prohibited throughout the establishment.

## INTERNET

The entire hotel is equipped with free WIFI.

Select the WEST END network for access.

## SAFETY

For your safety and comfort, our establishment is equipped with video surveillance.

## PAYMENT

We accept Visa, American Express, Mastercard, Union-Pay, JCB and Diners Club.

Payment is also possible in cash, but we do not accept foreign currencies.

## MAIL

You can leave your mail at reception.

You can also have it stamped.

Rates are available at the front desk.

## MAINTENANCE

Please report any problems to reception (or by dialing 9).



## IN CASE OF FIRE

The hotel is equipped with a fire detection system. Your room is equipped with a fire door. Safety instructions are posted on the back of the door.

## LIGHTS

A main switch is located at the entrance of your room; it controls all the electrical installations.

## WAKE-UP CALL

Contact reception to arrange a wake-up call by dialing 9.





## PHONE

To get an outside line, dial 0 then enter the number.  
To call another room, dial 1 then the room number.  
For reception, dial 9.

## ACCESSORIES

For specific accessory requests, please contact reception by calling number 9 (adapter, USB port, American plug, fan, iron...).

## TOILETRIES

Call front desk by dialling number 9 if you need anything.





## OUR ENGAGEMENT

Since 2022, the West End Hotel has been awarded the Green Key label after implementing a multitude of eco-responsible actions to reduce the impact of our activities on the planet.

### ENERGY

We are committed to reducing our energy footprint by promoting renewable energies and optimizing consumption with energy-saving equipment.

We favor sustainable practices, such as high-performance insulation and LED lighting, to minimize energy waste.

### WASTE

We reduce our waste by promoting selective sorting and recycling at every stage. The use of durable, reusable or compostable products is encouraged to limit non-recyclable waste. Finally, we encourage our customers and staff to adopt eco-responsible practices, such as reducing packaging and food waste.

### WATER

We reduce our water consumption by installing water-saving equipment such as low-flow taps and monthly monitoring. We are implementing responsible practices, such as rational maintenance of green spaces and washing laundry at the customer's request.



Clef Verte



## WELCOME TO NICE

Ideally located between the sea and the mountains, Nice offers an exceptional setting for a memorable stay.

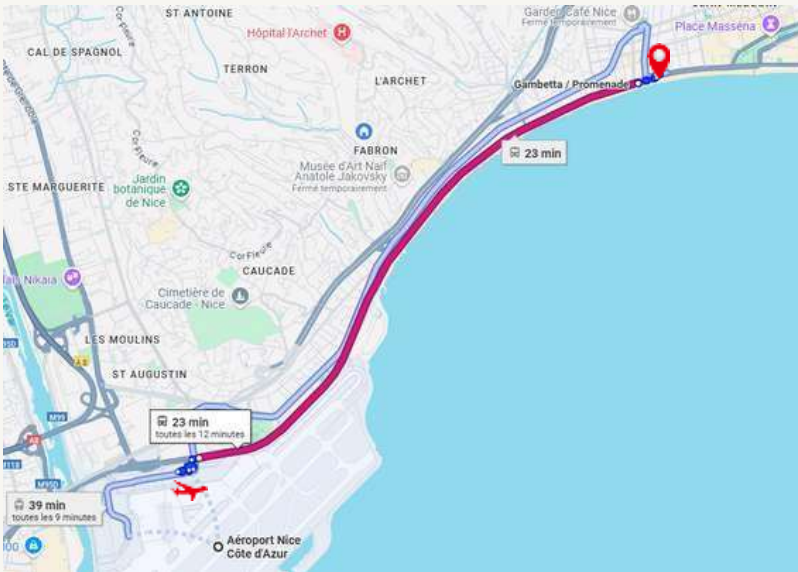
The Promenade des Anglais, the city's emblem, invites you to take long walks along the Mediterranean coast with its pebble beaches and chic atmosphere. Old Nice, with its charming streets, colorful markets and Provençal flavors, is a true delight for the senses.

With its mild year-round climate, refined gastronomy and rich cultural heritage, Nice is a destination that combines relaxation, luxury and authenticity.

Our hotel, located in the heart of this magnificent city, is delighted to make your experience even more unforgettable!

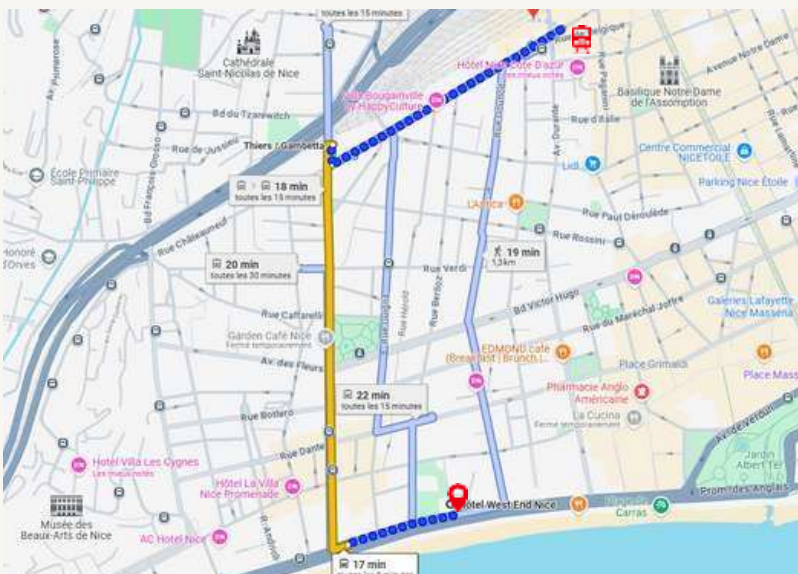


# PRACTICAL ROUTES



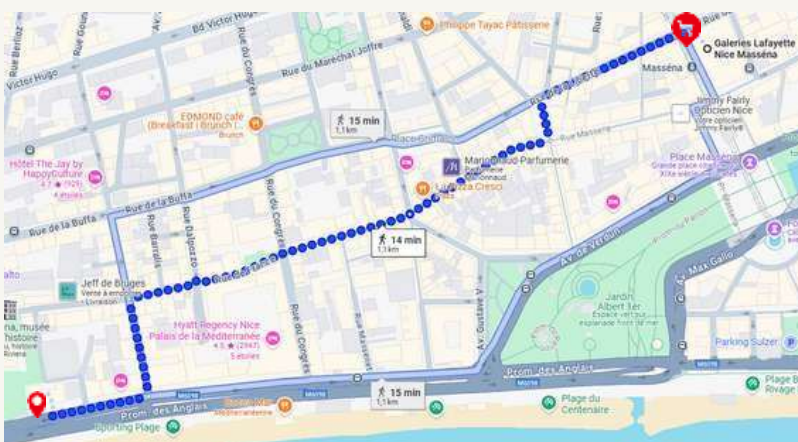
## AIRPORT

To get to the airport as quickly as possible, take the bus 12+ from the Gambetta-Promenade stop to the Aéroport-Promenade stop. It takes around 25 minutes. By cab, the airport can be reached in 15 minutes.



## TRAIN STATION

Getting to the train station couldn't be easier: it's just a 20-minute walk to Nice Ville's main train station. The bus 8+ also takes you there : from Gambetta-Promenade to the Thiers-Gambetta stop.



## SHOPPING

Several options are available : Place Masséna for Galerie Lafayette, Rue Paradis for luxury boutiques, or Avenue Jean Médecin, there's something for everyone!



## GUIDANCE

---

The following information is designed to simplify your stay.

### ESSENTIAL NUMBERS

#### Emergency numbers

Police: 17

Fire department: 18

Emergency services: 15

S.O.S Doctors: (+33) 04.93.85.01.01

#### The hotel

Front desk : 9

Concierge service : 4413

Restaurant : 4409

Breakfast : 4460

To reach another room : 1 + room number

### EXTERNAL CALLS

#### For an outside line

Dial 0 and type your number

#### For an international line

Country code + number

#### Phone codes

Saudi Arabia : +966

Australia : +61

Canada : +1

China : +86

United Arab Emirates : +971

Spain : +34

United States : +1

Italy : +39

Japan : +81

Portugal : +351

Qatar : +974

United Kingdom : +44

Russia : +7

Switzerland : +41

# TELEVISION CHANNELS

- |                            |                         |
|----------------------------|-------------------------|
| 1 - TF1                    | 810 - More 4            |
| 2 - France 2               | 811 - More 4 + 1        |
| 3 - France 3 Côte d'Azur   | 812 - Film 4 + 1        |
| 4 - France 4               | 813 - ITV1              |
| 5 - France 5               | 814 - ITV2              |
| 6 - M6                     | 815 - ITV3              |
| 7 - Arte                   | 817 - 5 USA             |
| 8 - LCP / Public Sénat     | 818 - 5 Action          |
| 9 - W9                     | 819 - 5 Star            |
| 10 - TMC                   | 820 - BBC News          |
| 11 - TFX                   | 821 - CNN               |
| 12 - Gulli                 | 822 - CNBC              |
| 13 - BFMTV                 | 823 - Bloomberg         |
| 14 - CNews                 | 824 - Sky News          |
| 15 - LCI                   | 825 - France 24 English |
| 16 - FranceInfo            | 826 - Al Jazeera        |
| 17 - CStar                 | 827 - DW English        |
| 18 - T18                   | 828 - Rai 1             |
| 19 - Novo19                | 829 - Rai 2             |
| 20 - TF1 Séries Films      | 830 - Rai 3             |
| 21 - L'Equipe              | 831 - Rai News          |
| 22 - 6TER                  | 832 - Rai Storia        |
| 23 - RMC Story             | 833 - Camera Deputati   |
| 24 - RMC Découvertes       | 834 - Das Erste         |
| 25 - Chérie 25             | 835 - ZDF               |
| 31 - LCI                   | 836 - ZDF Infos         |
| 41 - France Info           | 837 - ZDF Neo           |
| 48 - TV5 Monde Europe      | 838 - Euronews German   |
| 800 - TV Monaco            | 839 - Eurosport 1       |
| 802 - BFM Nice Côte d'Azur | 840 - Kika              |
| 803 - BBC One              | 841 - RTL Austria       |
| 804 - BBC Two              | 842 - RTLZWEI Austria   |
| 805 - CBBC                 | 843 - Super RTL         |
| 806 - E4                   | 844 - Vox Austria       |
| 807 - Channel 5            | 845 - 3 SAT             |
| 808 - Channel 4 + 1        | 846 - BVN               |
| 809 - 4 Seven              |                         |



# ROOM RATES 2026

01 / 01 / 2026 - 31 / 12 / 2026

GATEAWAY ROOM	<b>650 €</b>
CLASSIC ROOM	<b>680 €</b>
PRIVILEGE CITY VIEW	<b>730 €</b>
TRIPLE CITY VIEW	<b>839 €</b>
PARTIELLE SEA VIEW	<b>940 €</b>
SUPERIOR SEA VIEW	<b>990 €</b>
DELUXE SEA VIEW	<b>1100 €</b>
JUNIOR SUITE SEA VIEW	<b>1600 €</b>
SUITE SEA VIEW	<b>2475 €</b>

**NET PRICES IN EUROS  
TAXES AND SERVICES INCLUDED**



## RATES FOR OUR SERVICES

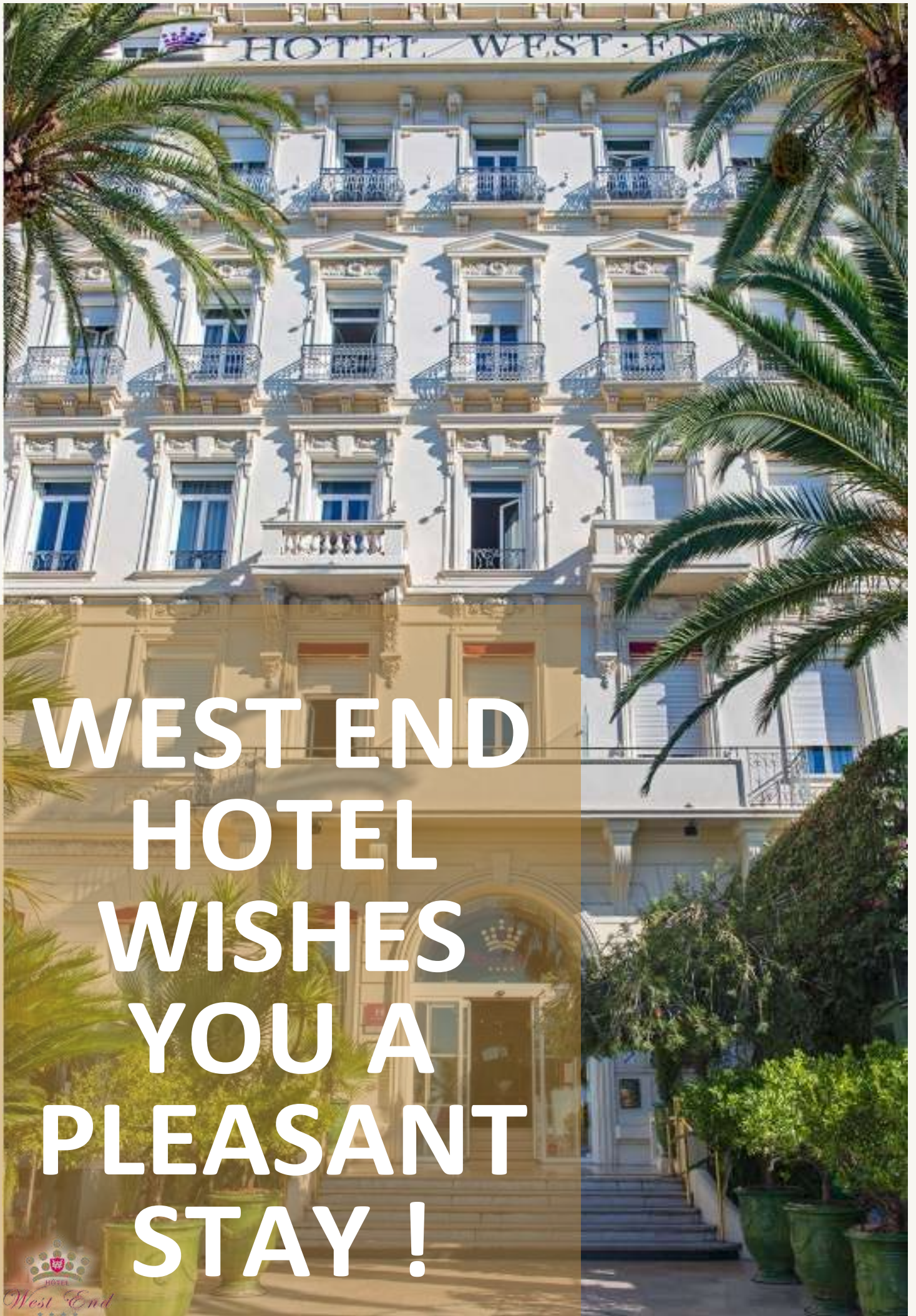
BREAKFAST	<b>24 €</b> / person / day
CITY TAX (*)	<b>3.48 €</b> / person / day
EXTRA BED	<b>50 €</b> / bed / day
PARKING	<b>25 €</b> / day
PET	<b>25 €</b> / day
BLUE BEACH (*)	<b>30 €</b> / person / day
LATE CHECK-OUT	<b>50 %</b> of the nightly rate
ROMANTIC WELCOME	<b>30 €</b> decorations, wine & chocolates
CELEBRATION WELCOME	<b>75 €</b> champagne & chocolates
GETAWAY PACKAGE	<b>40 €</b> value of 55 €

(\*) City tax : 3.48 € / person / day (subject to change according to municipal by-law)

(\*) Blue Beach : 30 € / day / person (Partnership: rates subject to change)

**NET PRICES IN EUROS  
TAXES AND SERVICES INCLUDED**





**WEST END  
HOTEL  
WISHES  
YOU A  
PLEASANT  
STAY !**